

Kisfeszültségű energiaelosztás

> Lakossági kínálatunk

C7. oldal



Start S32 kismegszakító
C8. oldal



Start SFI áram-
védőkapcsoló
C8. oldal



Start Quick PF
túlfeszültség-levezető
C9. oldal



Start CT kontaktor
C9. oldal



Start TL impulzus relé
C9. oldal



Start leválasztó kapcsoló
C10. oldal



Start lépcsőházi
időrelé MIN 3-3
C10. oldal



Start IH kapcsolóóra
C10. oldal



Digitális kapcsolóóra
C11. oldal



Start IC 50
alkonykapcsoló
C11. oldal



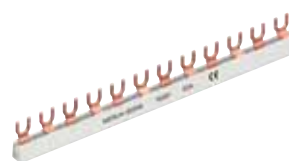
CDM mozgásérzékelő
C11. oldal



TVe700 dimmer
C12. oldal



SO csengő és
RO berregő
C12. oldal



Start villás fésűs sín
C12. oldal



Opale hátlap
nélküli kiselosztó
C13. oldal



Micro Pragma
falon kívüli kiselosztó
C14. oldal



Falon kívüli Mini Pragma
C15. oldal



Süllyesztett Mini Pragma
C16. oldal



Mini Pragma
közös kiegészítők
C17. oldal

Kisfeszültségű energiasztás

Tartalomjegyzék

> Moduláris készülékcsalád

C60L		C60L		C60L	
0,5...25	32...40	50...63			
1	2 3 4	1	2 3 4	1	2 3 4
50	50	50	40	50	50
25	25	25	20	4	10
10	20	15	15	10	10
50% Icu	50% Icu	50% Icu	50% Icu	50% Icu	50% Icu

Moduláris készülékek kiválasztási táblázata
C20. oldal



C60 kismegszakítók
C22. oldal



C120N kismegszakítók
C28. oldal



DPNa kismegszakítók
C30. oldal



DPNN kismegszakítók
C31. oldal



Villamos kiegészítők és tartozékok
C32. oldal



Tm távvezérlő modul
C33. oldal



Villamos kiegészítők
C35. oldal



Tartozékok
C39. oldal



NG125 kismegszakítók kiválasztása
C43. oldal



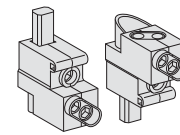
Áram-védőkioldók kiválasztása
C43. oldal



NG125 kismegszakítók
C44. oldal



Villamos kiegészítők
C52. oldal



Tartozékok
C55. oldal



Distribloc 125 A-es csatlakozóblokk
C57. oldal



SBI olvadóbiztosítós szakaszoló jelzőlámpával
C58. oldal



STI olvadóbiztosítós szakaszoló
C59. oldal



SFT olvadóbiztosítós szakaszoló
C61. oldal



IF kapcsolható biztosítók
C62. oldal



C60H-DC kismegszakító
C63. oldal



Villamos kiegészítők és tartozékok ID/FI áram-védőkapcsolóhoz
C65. oldal



ID/FI áram-védőkapcsoló
C66. oldal



DPNa Vigi áramvédős kismegszakító
C67. oldal



DPNN Vigi áramvédős kismegszakító
C68. oldal

> Moduláris készülékcsalád



C60 Vigi áram-védőkioldó
C69. oldal



C120 Vigi áram-védőkioldó
C71. oldal



NG125 Vigi áram-védőkioldó
C73. oldal



C60L MA kismegszakító
C75. oldal



NG125LMA kismegszakító
C76. oldal



P25M motorvédő kismegszakító
C77. oldal



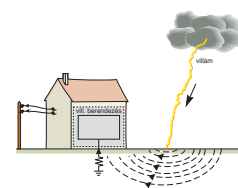
Villamos kiegészítők P25M motorvédő kismegszakítóhoz
C78. oldal



Tartozékok P25M motorvédő kismegszakítóhoz
C80. oldal



RCP, RCI, RCU és RCC figyelőrelék
C81. oldal



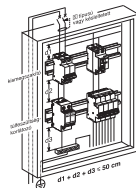
A villámvédelemről
C83. oldal



PRF1, PRD, PF túlfeszültség-levezető kiválasztási útmutató
C84. oldal



Levászto kismegszakító kiválasztása
C84. oldal



Túlfeszültségvédelmi készülékek beépítési szabályai
C86. oldal



Túlfeszültség-korlátozók beépítése Pragma kiselosztókba
C87. oldal



Túlfeszültség-korlátozók beépítése Prisma Plus elosztószekrényekbe
C87. oldal



PRF1/PRF1 Master villámáram-levezetők
C88. oldal



PRF1 villámáram-levezetők
C89. oldal



PF fixbetétes túlfeszültség-korlátozó
C90. oldal



PRD cserélhető betétes túlfeszültség-korlátozók
C94. oldal



Quick PRD cserélhető betétes túlfeszültség-korlátozó egybeépített levászto kismegszakítóval
C98. oldal



PRD-DC cserélhető betétes túlfeszültség-korlátozó egyenáramú áramkörökhöz
C100. oldal



PRC, PRI túlfeszültség-levezetők telekommunikációs hálózatokhoz
C102. oldal



TL impulzusrelék
C104. oldal

> Moduláris készülékcsalád



Kiegészítők
impulzusrelékhez
C106. oldal



CT kontaktorok
C108. oldal



Kiegészítők CT moduláris
kontaktorokhoz
C110. oldal



RLI váltóérintkezős relé,
ERL pólusbővítő
C112. oldal



I leválasztókapcsoló
C113. oldal



CM váltókapcsoló
C114. oldal



BP moduláris
nyomógomb
C114. oldal



V jelzőlámpa
C115. oldal



SO csengő és RO berregő
C115. oldal



TR transzformátorok
C116. oldal



PC dugaszolóaljzat
C116. oldal



Elektromechanikus
kapcsolóórák
C117. oldal



Digitális kapcsolóórák
C118. oldal



Időrelék
C120. oldal



Lépcsőházi időrelék
C122. oldal



Alkonykapcsolók
C124. oldal



Dimmerek és távvezérelt
dimmerek
C126. oldal



Kiegészítők dimmerekhez és
távvezérelt dimmerekhez
C128. oldal



TBS biztonsági
világításvezérlő relé
C130. oldal



CDS terhelésfigyelő kontaktorok
C131. oldal



TH moduláris
termosztátok
C132. oldal



REG, REG1, REG2
szabályozók és tartozékok
C134. oldal

> Kapcsolókészülékek



Fupact biztosító szakszólókapcsolók 800 A-ig
C136. oldal



Fupact szakaszolókapcsoló biztosítók 630 A-ig
C144. oldal



Interpact INS-INV terheléskapcsolók 40–2500 A-ig
C156. oldal



Easypact öntötházás megszakítók 250 A-ig
C185. oldal



Compact NR öntötházás megszakítók 630 A-ig
C189. oldal



Compact NS és NSX öntötházás megszakítók 1600 A-ig
C198. oldal

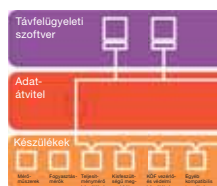


Masterpact NT/NW légmegszakítók
C244. oldal



BA/UA/IVE átkapcsoló rendszerek
C279. oldal

> Mérőműszerek és áramváltók



A PowerLogic rendszer bemutatása
C298. oldal



ME fogyasztásmérők
C302. oldal



VLT voltmérők
C303. oldal



CMV váltókapcsolók
C303. oldal



AMP ampermérők
C304. oldal



CMA váltókapcsolók
C304. oldal



Mérőeszközök
C305. oldal



Fogyasztás- és teljesítménymérők
C306. oldal



TI áramváltók
C307. oldal

Kisfeszültségű energiaszétosztás

Tartalomjegyzék

> Kiselosztók és elosztószekrények



Pragma moduláris elosztószekrények 250 A-ig
C310. oldal



Prisma Plus típusesztelt elosztószekrények bemutatása
C320. oldal



Prisma Plus Pack elosztószekrények 250 A-ig
C322. oldal



Prisma Plus G elosztószekrények 630 A-ig
C328. oldal

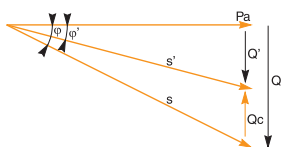


Prisma Plus P elosztószekrények 3200 A-ig
C361. oldal

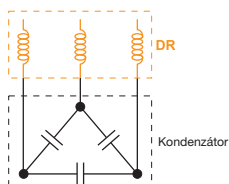


Kaedra vízálló kiselosztó és ipari csatlakozó rendszer
C390. oldal

> Fázisjavító berendezések



A meddő teljesítmény számítása
C405. oldal



A fojtótékercsek hangolási frekvenciájának kiválasztása
C406. oldal

Kombinációk	A vezérlőegység felhasznált kimeneteinek száma					
	1	2	3	4	5	6
1.1.1.1.1.1...	1	2	3	4	5	6
1.1.2.2.2.2...	1	2	4	6	8	10
1.2.2.2.2.2...	1	3	5	7	9	11
1.1.2.3.3.3.3...	1	2	4	7	10	13
1.2.3.3.3.3...	1	3	6	9	12	15
1.1.2.4.4.4.4...	1	2	4	8	12	16
1.2.3.4.4.4.4...	1	3	6	10	14	18
1.2.4.4.4.4.4...	1	3	7	11	15	19
1.2.3.6.6.6.6...	1	3	6	12	18	24
1.2.4.8.8.8.8...	1	3	7	15	23	31

A fizikai és villamos fokozatok száma
C407. oldal



Varplus² kondenzátorok
C408. oldal



Fojtótékercsek
C410. oldal



Varlogic N vezérlőegység
C411. oldal



Varpact fázisjavító modulok
C412. oldal



Varset komplett fázisjavító berendezések
C414. oldal

> Szoftvereink

SISpro 2 szoftver
C418. oldal

Ecodial 3.4
C418. oldal

CanPOWER 3.1
C418. oldal

Schneider adatbázisok AutoCAD, WSCAD és Eplan szoftverekhez
C418. oldal